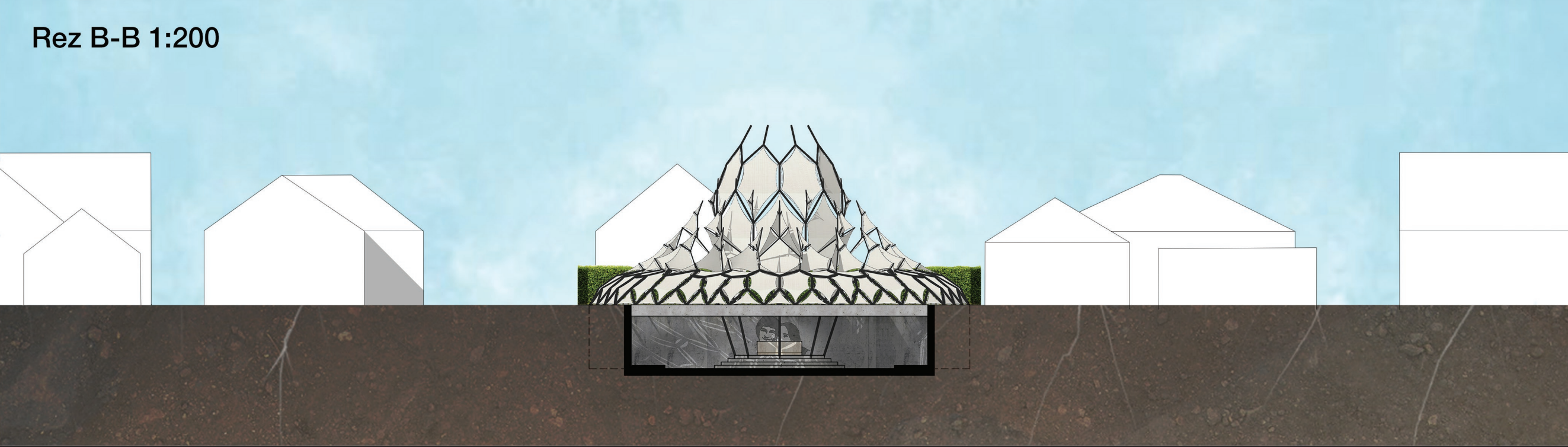
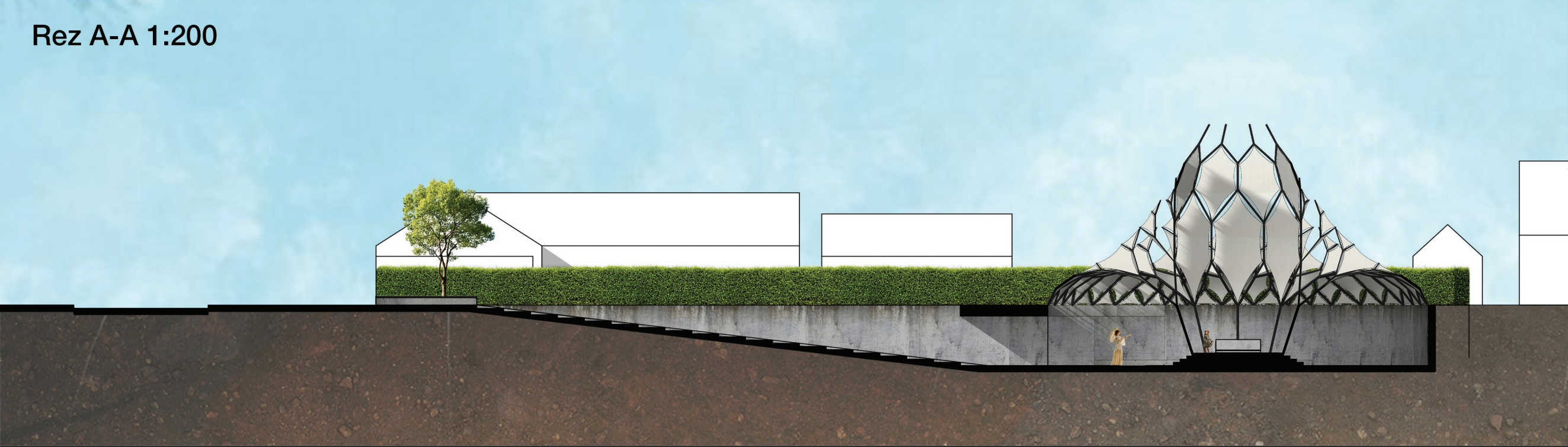
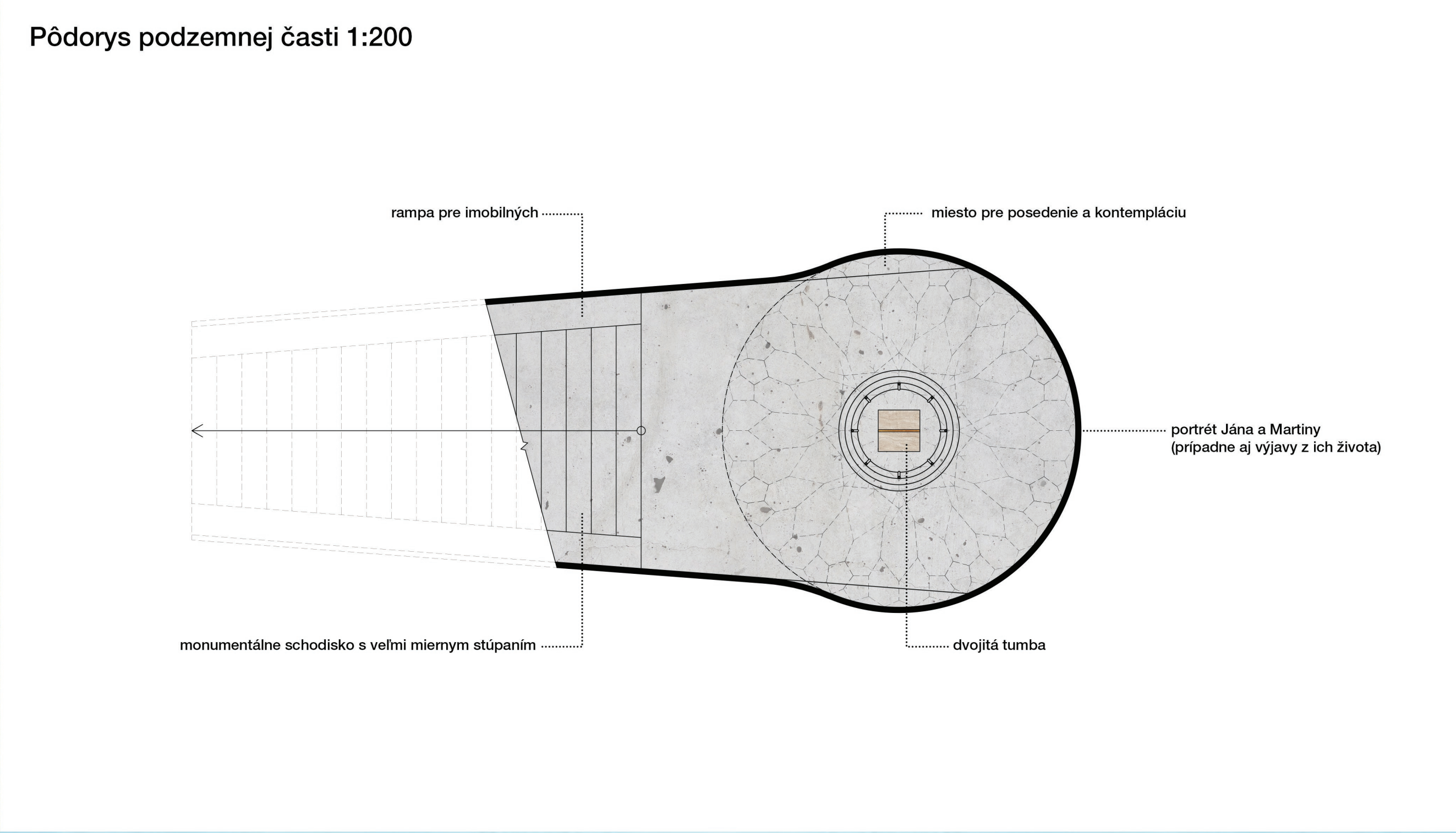
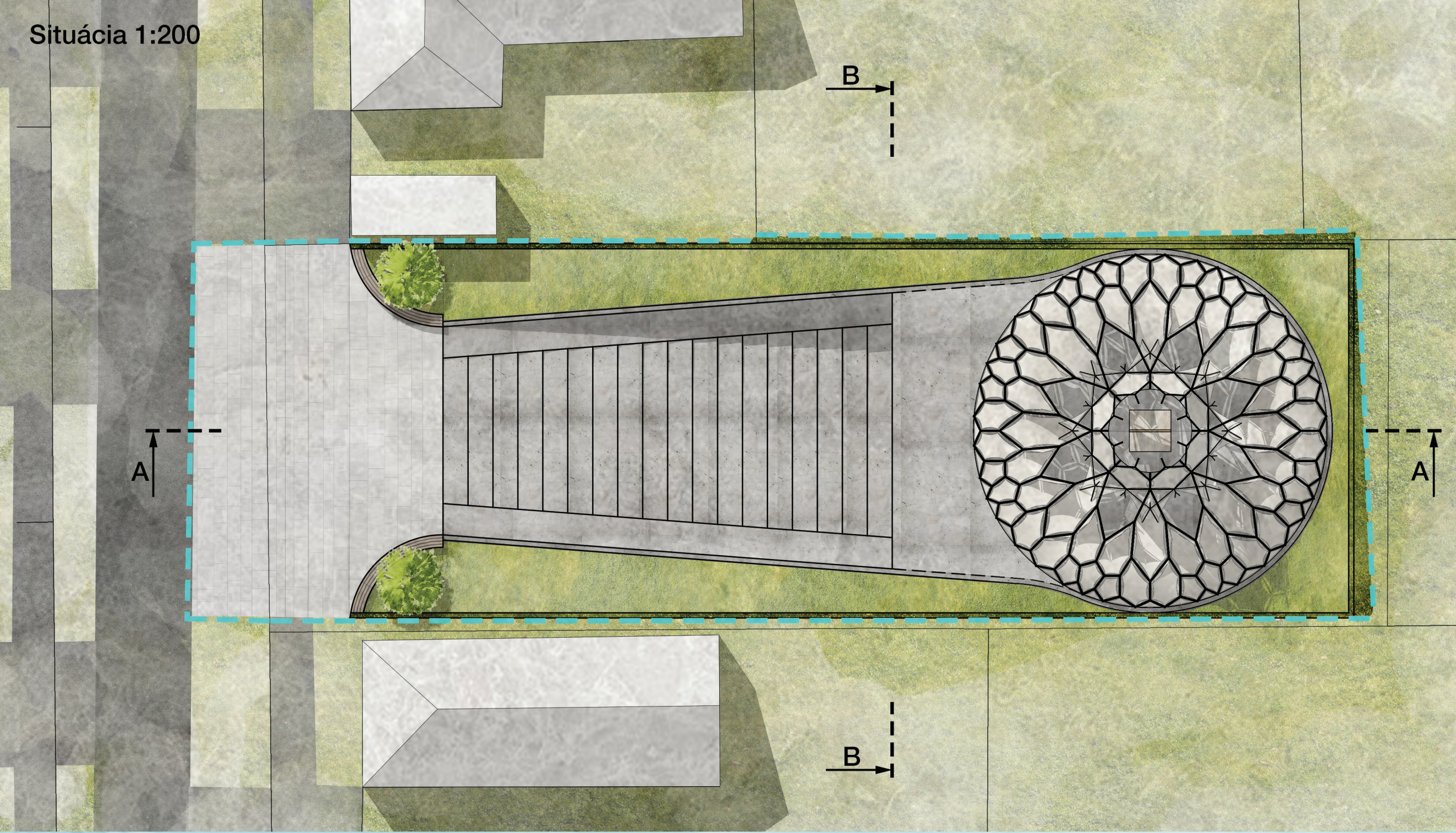




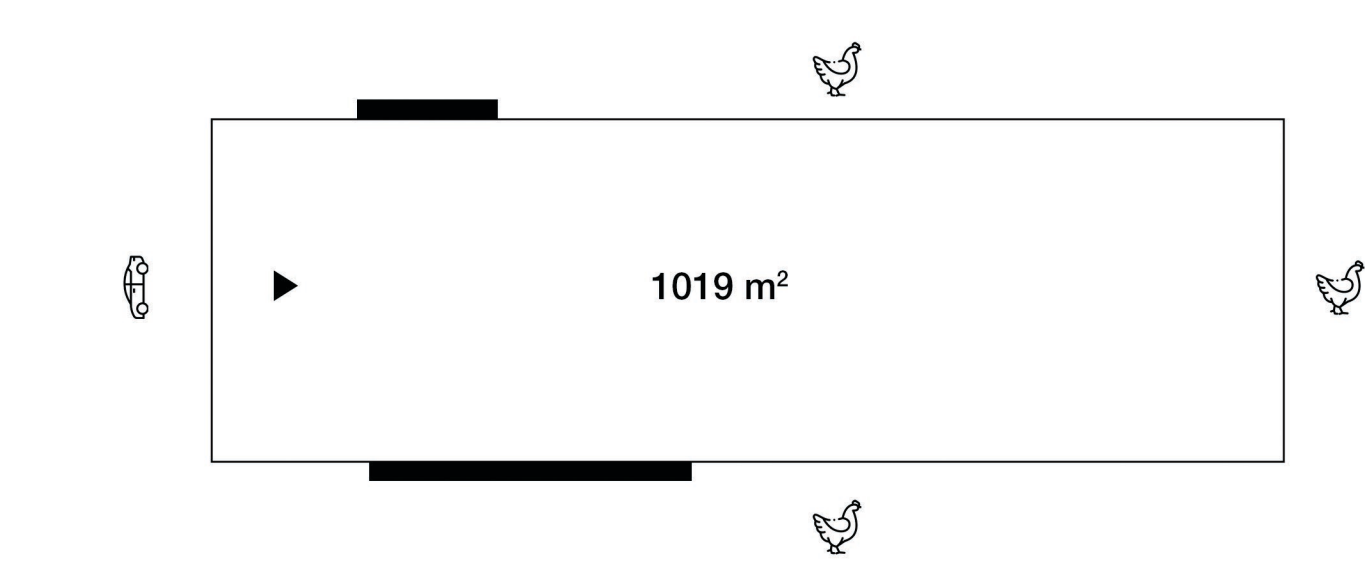
Riešené územie nemá typické parametre priestoru pre umiestnenie pamätníka. Nie je námestím, keďže absentuje interakcia s okolitými stavbami – naopak, pietnosť zámeru vyžaduje vymedzenie sa voči zástavbe rodinných domov. Návrh toto rieši zahĺbením do zeme. Schody vedú do kruhového priestoru, v ktorého strede je dvojité tumba (kenotaf). Obe časti sú spojené zlatým pásmom na spôsob japonského kintsu gy do jedného celku, ktorý sa stáva umeleckým artefaktom. Z neho vyvierajú lúče priestorovej siete, ktorá symbolizuje komunikáciu – podstatu slobody slova. Medzi stýčnymi bodmi siete sú natiiahnuté textilné membrány, evokujúce listy papiera (práca Jána Kuciaka) alebo krídla. Časť pamätníka nad úrovňou terénu má tvar podobný mohyle. Vnútorné foriemy prebieha rozdielne v závislosti od pozície návštevníka.

Tabuľka bilancii	poznámka	množstvo	jednotková cena = € / m ²	celková cena = €
celkové riešené územie		1 020		
Bilancia plôch		m ²	€/ m ²	€
Spevnené plochy	pobytové a pešie plochy	525	20	10500
Plochy zelene	zelené plochy a plochy so zeleňou	312	3,5	1092,35
Zastavané plochy	objekty, prvky a architektúra návrhu	175	1000	175000
Zemné práce	Výkopy, paženie, debnenie, základy	445	100	44500
SPOLU		1 020		231 092
Bilancia prvkov		ks	€/ ks	€
Umelecké diela	kenotaf	1	10000	10000
	portrét - grafický betón, resp. gravírovanie	1	1000	1000
Iné	Acer platanoides	2	50	100
	Carpinus Betulus	225	3	675
SPOLU				11 775





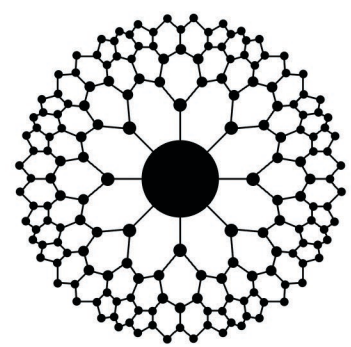
Koncept



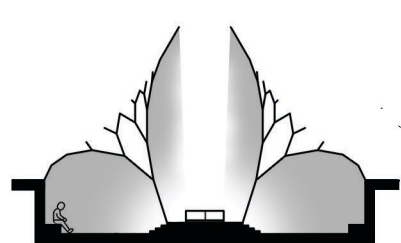
1. Pozemok lemuje komunikácia, múry susedného domu a garáže, hospodárske stavby a zvieratá. Tieto ingrediencie priamo odporujú zamýšľanému pietnemu charakteru miesta.



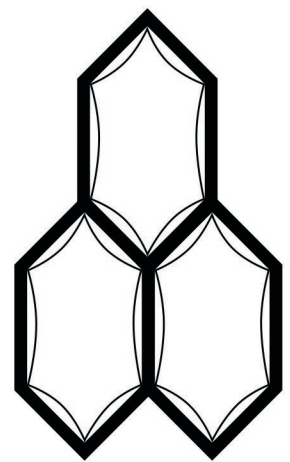
2. Na podporu pietnosti je vhodným riešením zapustenie časti pamätníku pod úroveň terénu. Je tak zabezpečené stíšenie a vizuálne aj pocitové oddelenie od okolitých rušivých elementov bez nutnosti vytvorenia vysokého nepriehľadného oplotenia. Časť pamätníku je viditeľná z úrovne terénu, približovaním k nemu sa však postupne odkrývajú nové súvislosti. Prechod pod zem sa tak dá chápať ako smerovanie z povrchu do hĺbky, z observácie do introspektívy.



3. Idea samotného pamätníku sa odvíja od pôdorysného tvaru siete. Sieť ako symbol komunikácie medzi ľuďmi. Komunikácia a distribúcia informácií ako hlavný účel slobody slova.



4. Rozvinutie do priestorovej sieťoviny. Vytvorené sú dva typy priestoru - zaklenutá ochodza okolo centrálnej kupoloidnej formy, ktorá sa otvára nebu. Jadrom celej konštrukcie je pódium s dvojitou tumbou (kenotafom) spojenou zlatým pásom. Poukazuje na význam odkazu Jána a Martyiny pre hľadanie pravdy. Je miestom kde je možné umiestniť spomienkové predmety. Na dvoch stranách kruhového priestoru sú vytvorené jednoduché lavice na posedenie a kontempláciu.



5. Atmosféru dotvárajú zakrivené textilné membrány ševeliace vo vetre. Hromadia sa nad hlavou ako listy papiera a ako krídla pripravené vzlietnuť za slobodou. Zároveň poskytujú prístrešie a pamätníku dodávajú celkovú formu mohyty.

