



Pohľad z ulice



Axonometrická situácia 1:125

Moja myseľ dychtivo absorbovala, ako zjavenie, prvý zákon, o ktorom som vedel, že má absolútnu, univerzálnu platnosť, nezávisle od všetkého ľudského konania: princíp zachovania energie. Nikdy nezabudnem na grafický príbeh [...] o murárovi, ktorý s veľkou námahou dvíha ťažký blok kameňa na strechu domu. Práca, ktorú takto vykonáva, sa nestráca; zostáva uložená, možno dlhé roky, nezmenšená a latentná v kamennom bloku, až kým sa jedného dňa blok neuvolí a nespadne na hlavu náhodného okoloidúceho.

(PLANCK, Max: A Scientific Autobiography and Other Papers, Londýn: Williams & Norgate Ltd., 1950, s. 14.)

Návrh Pamätníka slobody slova materializuje transformačné procesy, ktorých spúšťačom bola tragická vražda Martiny Kušnírovej a Jána Kuciaka. Dom vo Veľkej Mači, vymedzujúci najprv ich túžbu po spoločnom súkromnom živote a neskôr sočnu ich násilnej smrti, sa stáva vecou verejnou – kolektívnu mohylou nekonečného nenásilného boja za demokraciu a otvorenú spoločnosť. V jeho záhrade je založený ovocný sad a jeho opatrovanie miestnymi obyvateľmi by malo iniciovať osvojenie si týchto procesov na lokálnej úrovni.

Rodinný dom, ďalšie drobné stavby a ich časti trvalejšieho charakteru sú použité ako debnenie pre plniacu zmes z inertného recyklatu z odstraňovaných povrchov z námestia SNP v Bratislave (paralelne bude prebiehať jeho rekonštrukcia), prípadne z iných s demonštráciami spätých miest Slovenska. Po odliatí (resp. postupnom vydusaní) a vytvrdnutí prázdneho priestoru stavby, ktorý po vražde zostal opustený, budú pôvodné objekty rozobrané, s výnimkou plotového múrika slúžiaceho na pietne účely a podporných častí stropných konštrukcií. Tehlový a betónový materiál z asanácie bude opätovne použitý na výrobu ďalšieho inertného recyklatu, z ktorého bude zhotovená dlažba nového verejného priestoru okolo pamätníka. Jej formát je odvodený od tradičnej plnej pálennej tehly. Verejný priestor bude prechádzať i medzi hlavné hmoty mohyly, čo bude umožnené vnútorným zmenšením odlievaných priestorov pomocou dodatočne vloženého debnenia, ktoré môže byť zároveň použité ako nosič vybraných textov o slobode slova. Stavbu mohyly je možné etapizovať na jednotlivé časti, to isté sa týka dlaždenia verejného priestoru okolo nej.

Konceptuálna premena rodinného domu na pamätník zároveň zvyrazňuje kontextuálne vidiecky charakter pôvodného domu a záhrady, resp. prechodu medzi nimi. Hmoty pamätníka sa do ulice zahusťujú a vrstvia, smerom do záhrady sa naopak rozpadajú

a rozptyľujú. Gradient medzi ulicou a záhradou dotvára nové dlaždenie, ktoré nespľuže danú sieť chodníkov hierarchicky, ale doslova necháva ulicu do záhrady vstúpiť a zmiznúť v nej, pričom „difúzorom“ je tu uchovaný piety múrik z perforovaných plotových tvaroviek. Dlažba pri vstupe na pozemok pamätníka bude vyspádovaná do ponechaných, novo zatravnovaných vsakovacích priehľadov pozdĺž ulice. Smerom do záhrady bude postupne nahradzovaná travobylným podstratom, v ktorom v predají (v čase výročia vraždy) budú dominovať kvitnúcce sneženky. O záhrade je uvažované ako o sade rôznych ovocných drevín s podchodnou, vysoko nasadenou korunou. Raster stromov je odvodený od priestorovej kompozície pamätníka a parametrov plánovaných druhov drevín. Majiteľom susedných záhrad budú ponúknuté priame užívateľské prístupy do sadu, a na základe ich potreby tam môžu byť osadené aj záhradné lavičky. V záhrade bude obnovená existujúca studňa s pumpou na zvláňu nových stromov i zabezpečenie pitnej vody pre návštevníkov. Taktiež bude obnovená existujúca záhradná WC.

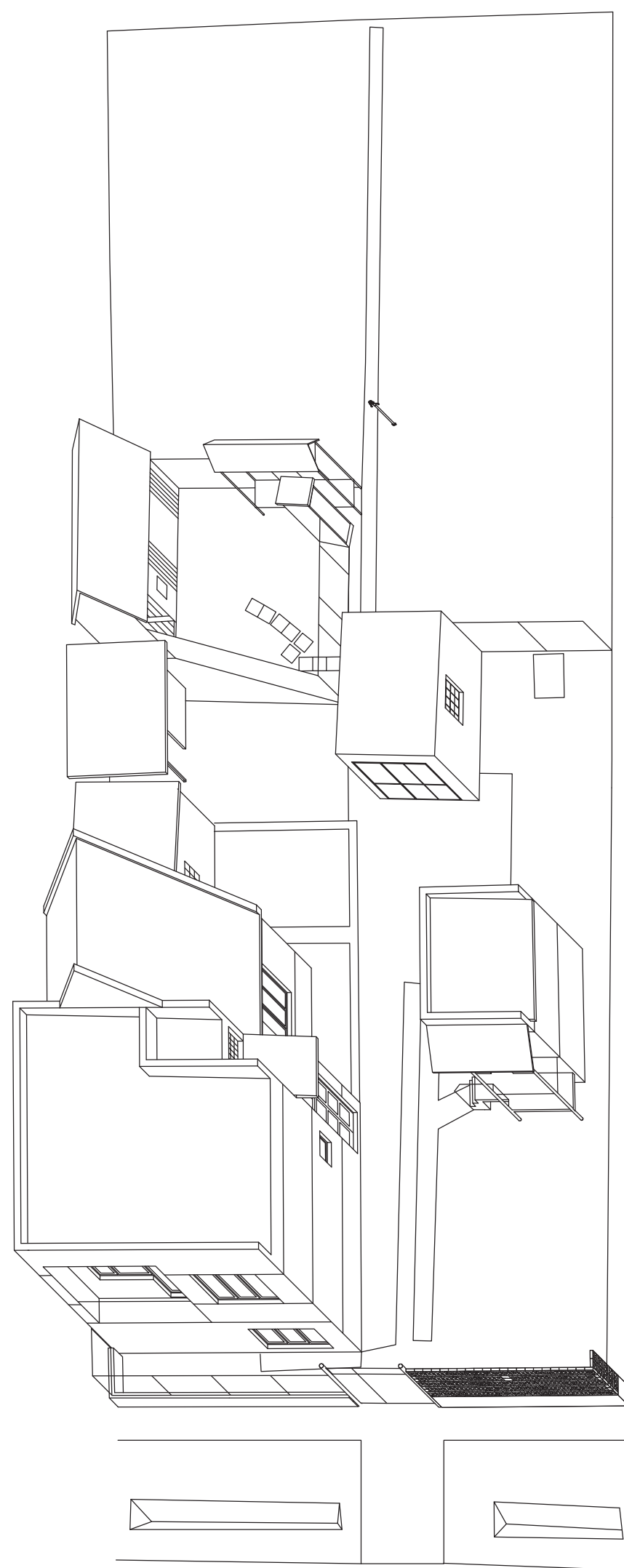
Tabuľka bilancii	poznámka	množstvo = m ²	jednotková cena = € / m ²	celková cena = €
celkové riešené územie		1 020		
Bilancia plôch				
	pobytové a pešie plochy	260	120	31200
	zelené plochy a plochy so zeleňou	620	20	12400
	Zastavané plochy	140	1100	154000
SPOLU		1 020		197 600
Bilancia prvkov				
	Vzrastlá zeleň	20	500	10000
SPOLU				10 000



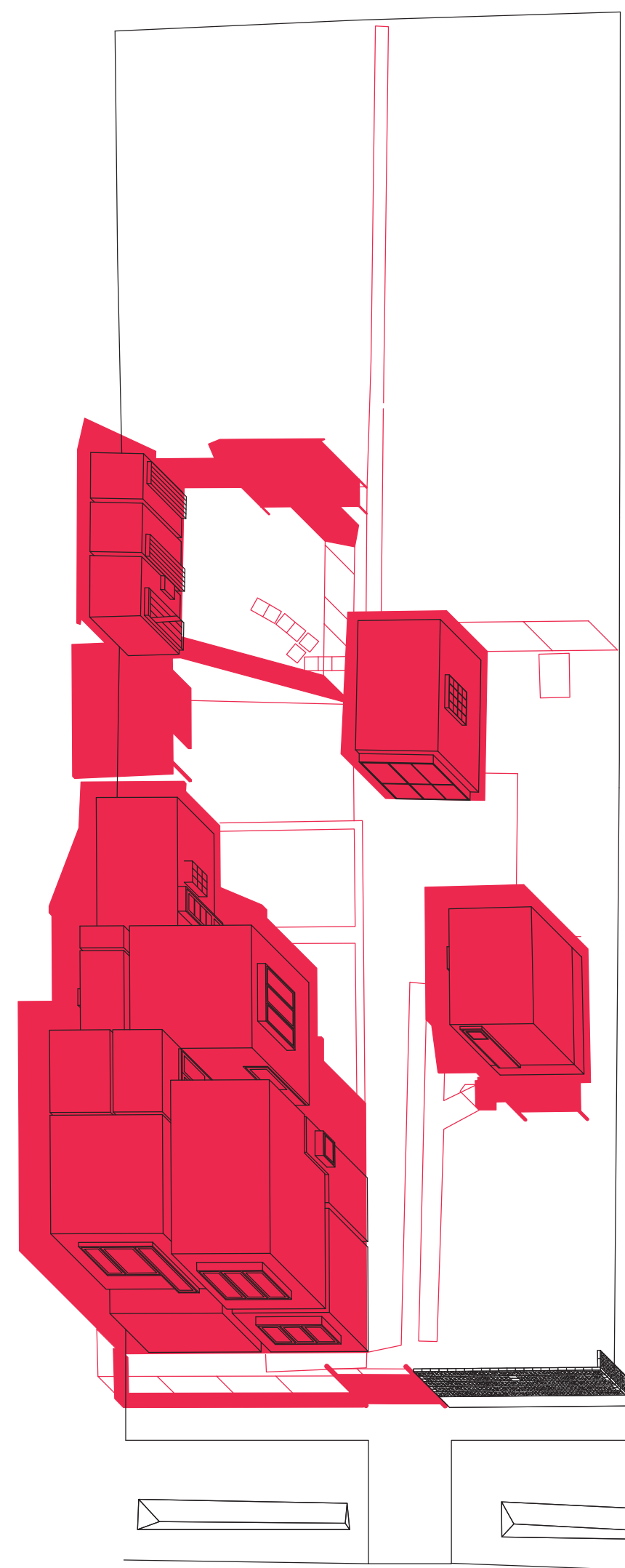
Situácia širších vzťahov 1:2500



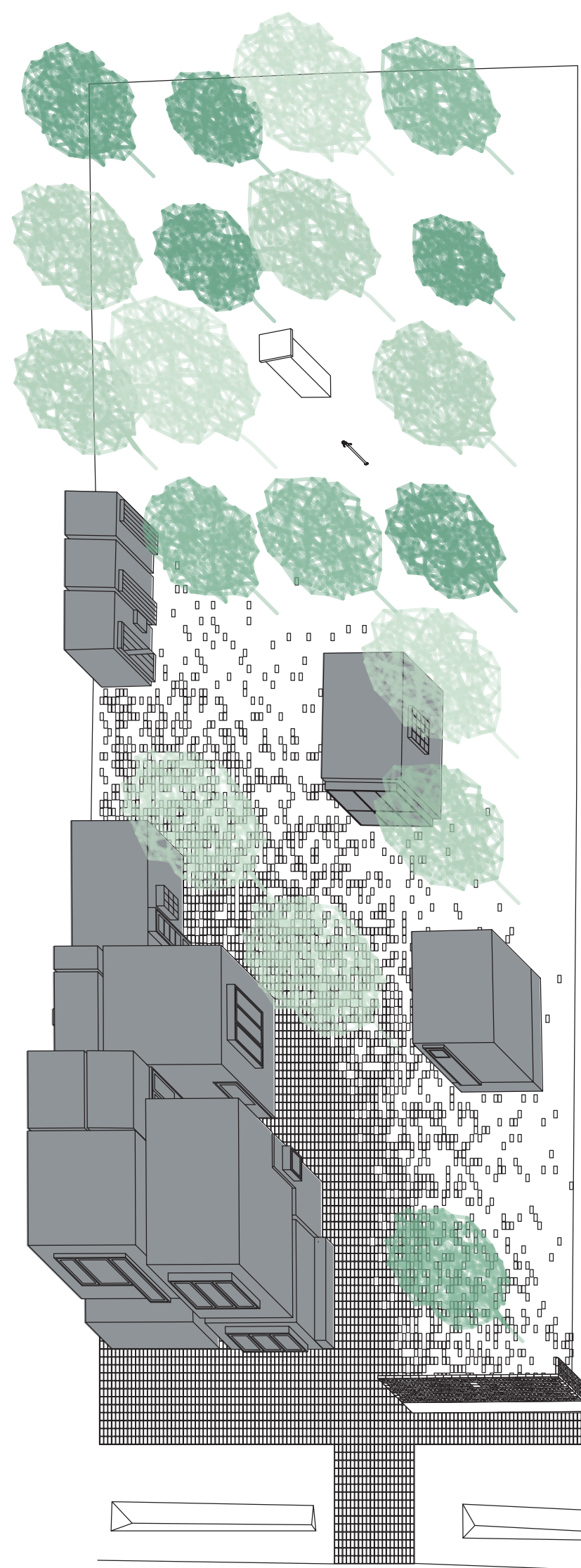
Pohľad k pôvodnému vstupu do domu



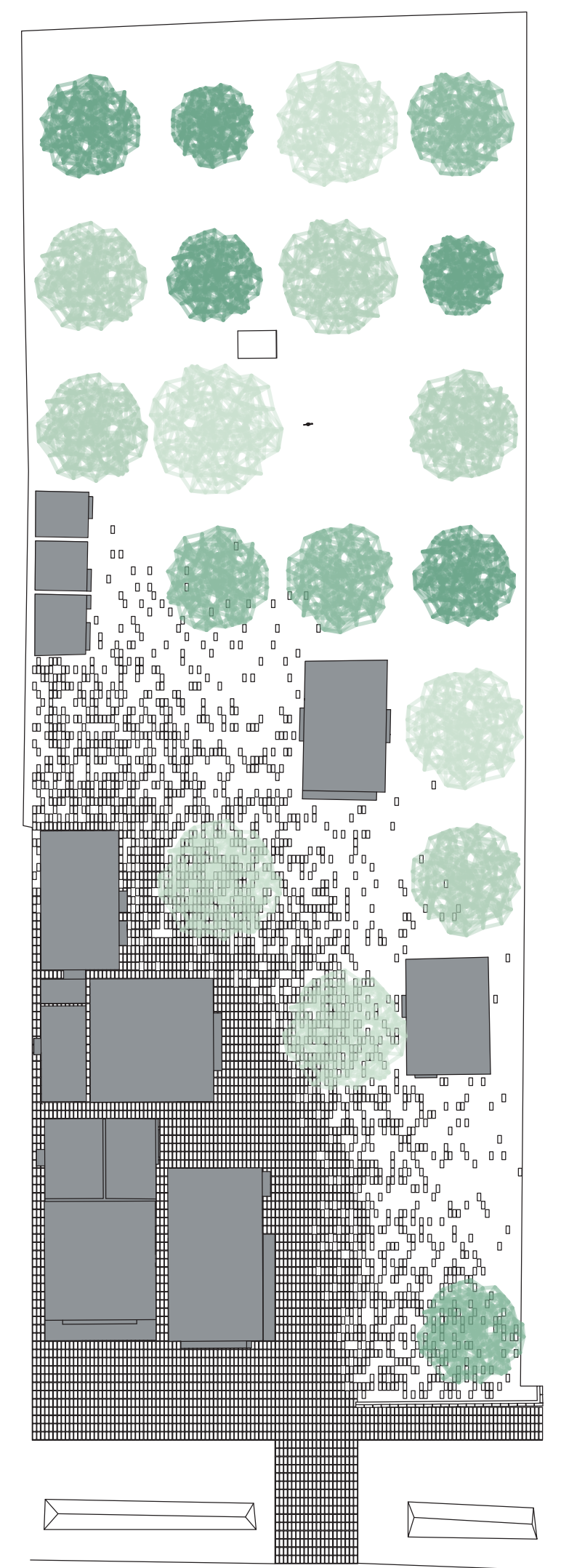
1. Pôvodný stav 1:200



2. Odliatie foriém a odstránenie pôvodných objektov 1:200



3. Realizácia dlažby a sadových úprav 1:200



Pôdorys a pozdĺžny rez 1:200



Konceptný model